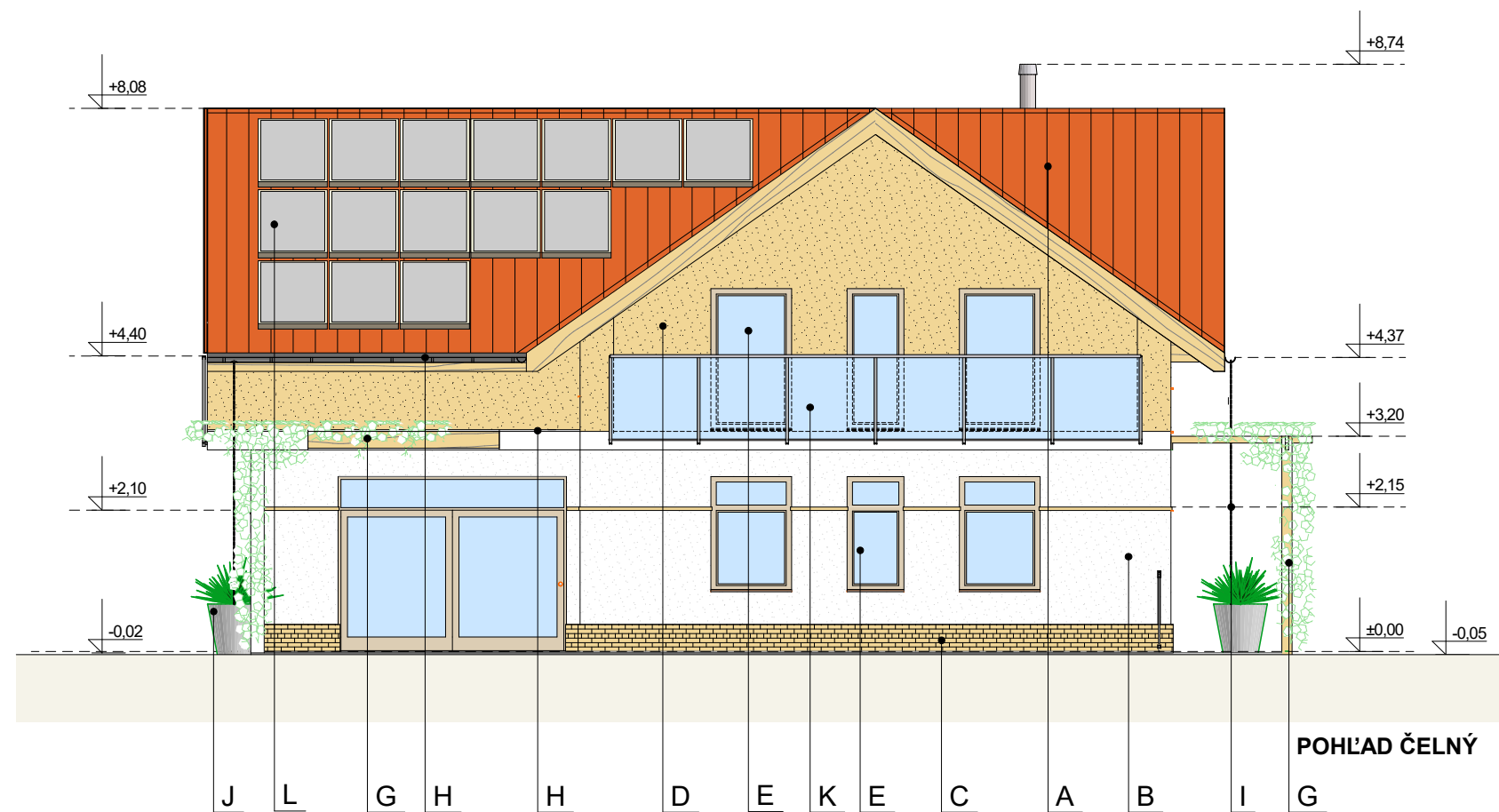


LEGENDA POVRCHOVÝCH ÚPRAV

- A - STREŠNÁ KRYTINA
- B - VONKAJŠIA SILIKÓNOVÁ OMIETKA
- C - SOKLOVÝ OBKLAD
- D - VONKAJŠIA SILIKÓNOVÁ OMIETKA
- E - PLASTOVÉ VÝPLNE OTVOROV
- F - STREŠNÉ OKNO
- G - DREVENÉ PERGOLY
- H - KLAMPIARSKÉ VÝROBKY, OPLECHOVANIE
- I - OCEĽOVÁ REŤAZ
- J - KAMENINOVÁ NÁDOBA
- K - OCEĽOVÉ ZÁBRADLIE, SKLENENÝMI VÝPLŇMI
- L - FOTOVOLTAICKÉ ZARIADENIE
- M -



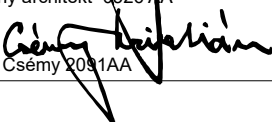
FARBA:

- TERAKOTA
- BIELA LIFE 0019
- PIESKOVÝ
- SVETLOHNEDÁ 0299
- ČIERNEJ FARBY
- SMREK
- PRACHOVÁ SIVÁ, RAL 7037
- PRACHOVÁ SIVÁ, RAL 7037
- PIESKOVEJ FARBY
- PRACHOVÁ SIVÁ, RAL 7037



Csémy Krisztián

ARCHITEKTÚRA

názov stavby		
DETSKÉ JASLE KOMÁRNO - NOVOSTAVBA		
zodpovední projektant		
Ing. Olivér Csémy autorizovaný architekt 0526 AA		
Mag. arch., Mgr.art. Krisztián Csémy 2031AA		
vypracoval		
Szabó László		
investor		
Amante n.o. - Lesná 911/34 Marcelová PSČ 94632 or. Komárno		
miesto stavby		
Komárno, č.p.: 7046/4, 7051/393 - ul. gen. Klapku, Nitriansky kraj		
dátum	06.2020	stupeň
formát	A3	PSP - pre stavebné povolenie
obsah	č. výkresu	
POHLADY ČELNÝ A BOČNÝ		A 08